

CMSIS-DAP 模块产品手册

品质说明：

PCB 设计软件：LCEDA (www.lceda.cn)
 元器件提供商：立创商城 (www.szlcsc.com)
 电路板制造商：深圳嘉立创 (www.sz-jlc.com)

资料获取：

方法一：进入技新网 (jixin.pro) ->产品中心->搜索该模块名称->进入该模块页面下载
 方法二：<https://www.jixin.pro/product/3597.html>

引脚功能表：

Symbol (符号)	Description (描述)
SWDIO	数据引脚
SWCLK	时钟引脚
GND	接地引脚
3V3	3.3V 电源输出引脚
RST	复位引脚
RXD	串口数据接收引脚
TXD	串口数据发送引脚

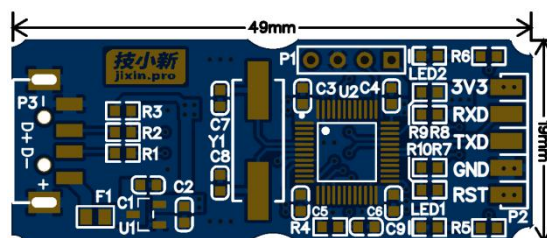
BOM 表：

Number (序号)	Components (器件标号)	Name (名称)	Value (值)	Package (封装)	Brand (品牌)	LCSC (器件编号)
1	U1	芯片	SC662K-3.3_JX	SOT23_JX	FM 富满	C83932
2	R1,R2,R7,R8	电阻	22R/1%	0603_R_JX	RALEC(旺诠)	C103434
3	R3	电阻	1.5k/1%	0603_R_JX	UniOhm 台湾厚声	C22843
4	C1,C2	电容	1μF/50V	0603_C_JX	YAGEO(国巨)	C106838
5	C3,C4,C5,C6,C9	电容	100nF/50V	0603_C_JX	YAGEO(国巨)	C106221
6	Y1	晶振	8MHz/20pF	HC-49SMD_JX	TAE(雅晶)	C107426
7	C7,C8	电容	22pF/50V	0603_C_JX	YAGEO(国巨)	C105620
8	R4,R5,R6	电阻	10k/1%	0603_R_JX	UniOhm 台湾厚声	C25804
9	P1	连接器	M_2.54_1*4P_JX	M_2.54_1*4P_JX	Ckmtw(灿科盟)	C115245
10	LED1	二极管	Red/LED	0603_D_JX	KENTO	C2286
11	LED2	二极管	Green/LED	0603_D_JX	KENTO	C12624
12	R9,R10	电阻	1k/1%	0603_R_JX	UniOhm 台湾厚声	C21190
13	P3	连接器	USB-A/U-G-04WS-W-01_JX	USB-A_JX	韩国韩荣	C97324
14	F1	保险丝	0.5A/6V	0805_L_JX	台湾陆海	C66452
15	P2	连接器	M_2.54_2*5P_JX	S_2.54_2*5P_JX	Ckmtw	C115247
16	U2	芯片	STM32F103C8T6_JX	LQFP48_7X7X05P_JX	ST(意法半导体)	C8734

提示：

1、该模块的 PCB 已经开源，可以去资料下载页面获取

模块尺寸图：



模块简介：

CMSIS-DAP 模块以 STM32F103C8T6 芯片为核心，内部已经带有 CMSIS-DAP 固件，可用于 Cortex-M0/M1/M2/M3/M4/M7 等内核器件的下载&仿真调试并带有虚拟串口功能。程序下载只需连接 4 根线：GND、RST、SWDIO、SWCLK。

产品特点：

- 支持 Cortex 内核芯片
- 支持 SW 下载方式
- 带虚拟串口功能
- 可在线下载&仿真